

Factores de riesgo

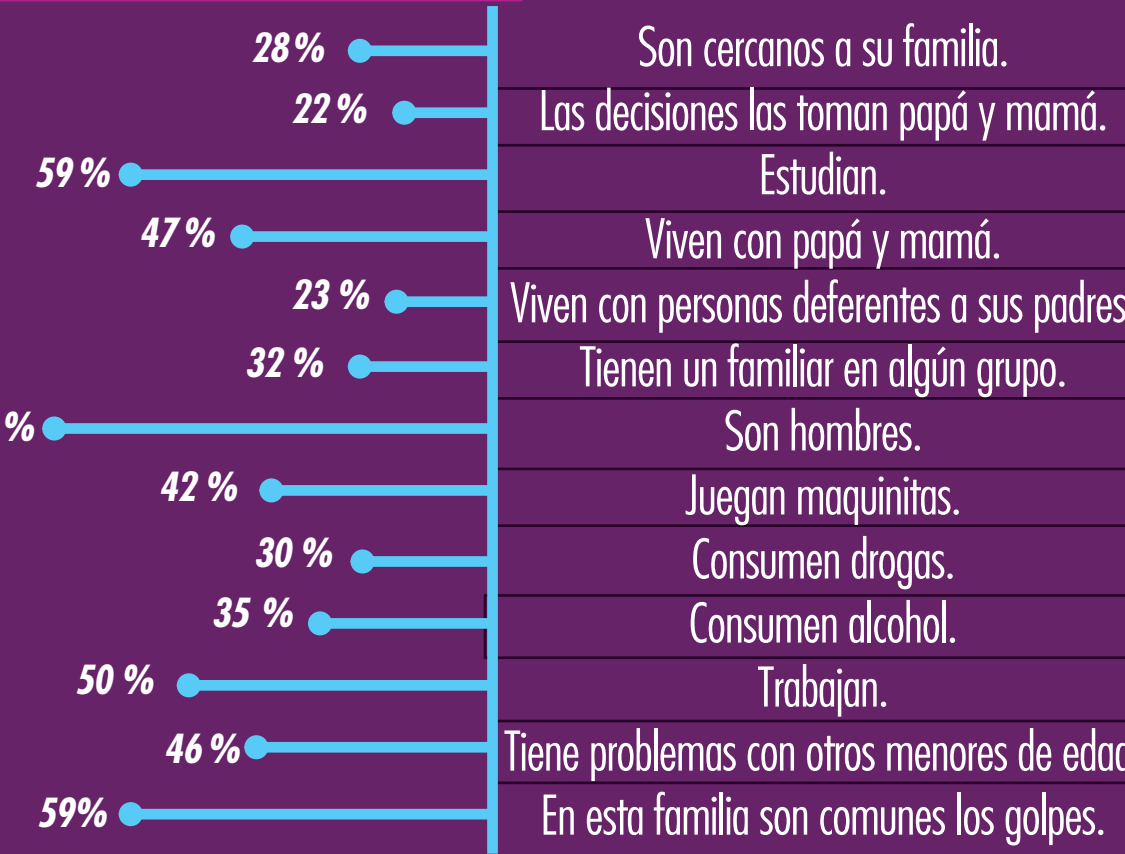
PARA EL RECLUTAMIENTO

¿QUÉ TAN PROBABLE ES QUE UN NIÑO, NIÑA O ADOLESCENTE SEA RECLUTADO EN COLOMBIA?

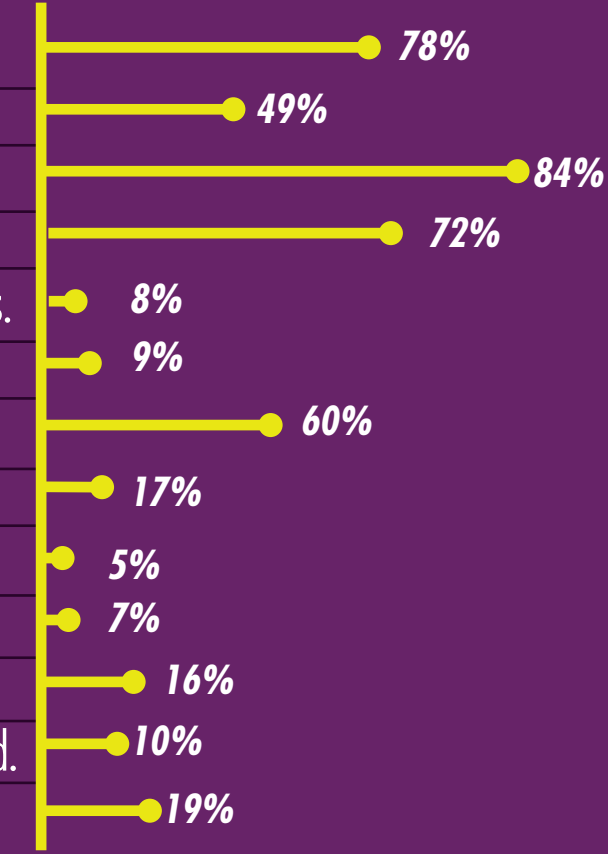


CONOZCAMOS CÓMO SON LOS NIÑOS, NIÑAS, ADOLESCENTES Y SUS FAMILIAS:

RECLUTADOS



NO RECLUTADOS

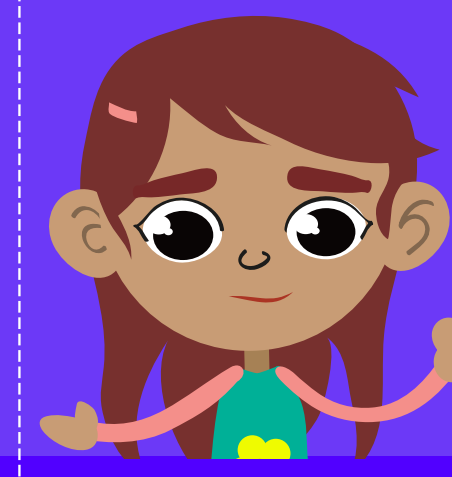


REALMENTE SON DIFERENTES PERO

¿SABES CUÁLES DE ESTAS VARIABLES SON MÁS IMPORTANTES PARA EXPLICAR EL FENÓMENO DEL RECLUTAMIENTO?



LA PRINCIPAL VARIABLE ES LA CERCANÍA CON LA FAMILIA.



SI Sara o Juan son cercanos a su familia tienen una probabilidad del **27%** de ser reclutados

Si son distantes la probabilidad sube al **76%**.



El conjunto de variables que más ponen en riesgo a Sara y Juan son:

El de menor riesgo
↓
Cercanos + no trabajan
de probabilidad **20% DE SER RECLUTADO**

El de mayor riesgo
↑
Distantes + tienen problemas con otros menores de edad + consume alcohol
de probabilidad **92% DE SER RECLUTADO**

¿CUÁNTO PESA CADA UNO DE ESOS FACTORES PARA QUE SEAN RECLUTADOS?



- 18% Que otras personas diferentes a sus padres, de manera conjunta, tomen las decisiones del hogar.
- 16% Que sean distantes de su familia.
- 15% Que sea hombre.
- 12% Que tengan problemas con otros menores de edad.
- 11% Que trabaje.
- 8% Que consuma alcohol.



FACTORES QUE PROTEGEN

- Que sean cercanos a su familia disminuye el riesgo de ser reclutado en un **13%**
- Que no consuman alcohol disminuye el riesgo de ser reclutado en un **7%**
- Que en la familia no sean comunes los golpes disminuye el riesgo de ser reclutado en un **7%**
- Que no tenga problemas con otros menores de edad disminuye el riesgo de ser reclutado en un **3%**

EN RESUMEN

SI Juan



Otros toman las decisiones en el hogar + es hombre + es distante a su familia + tiene problemas con otros menores de edad + trabaja + consume alcohol + en su familia son comunes los golpes.

entonces su probabilidad de ser reclutado es de: **99%**

SI Sara



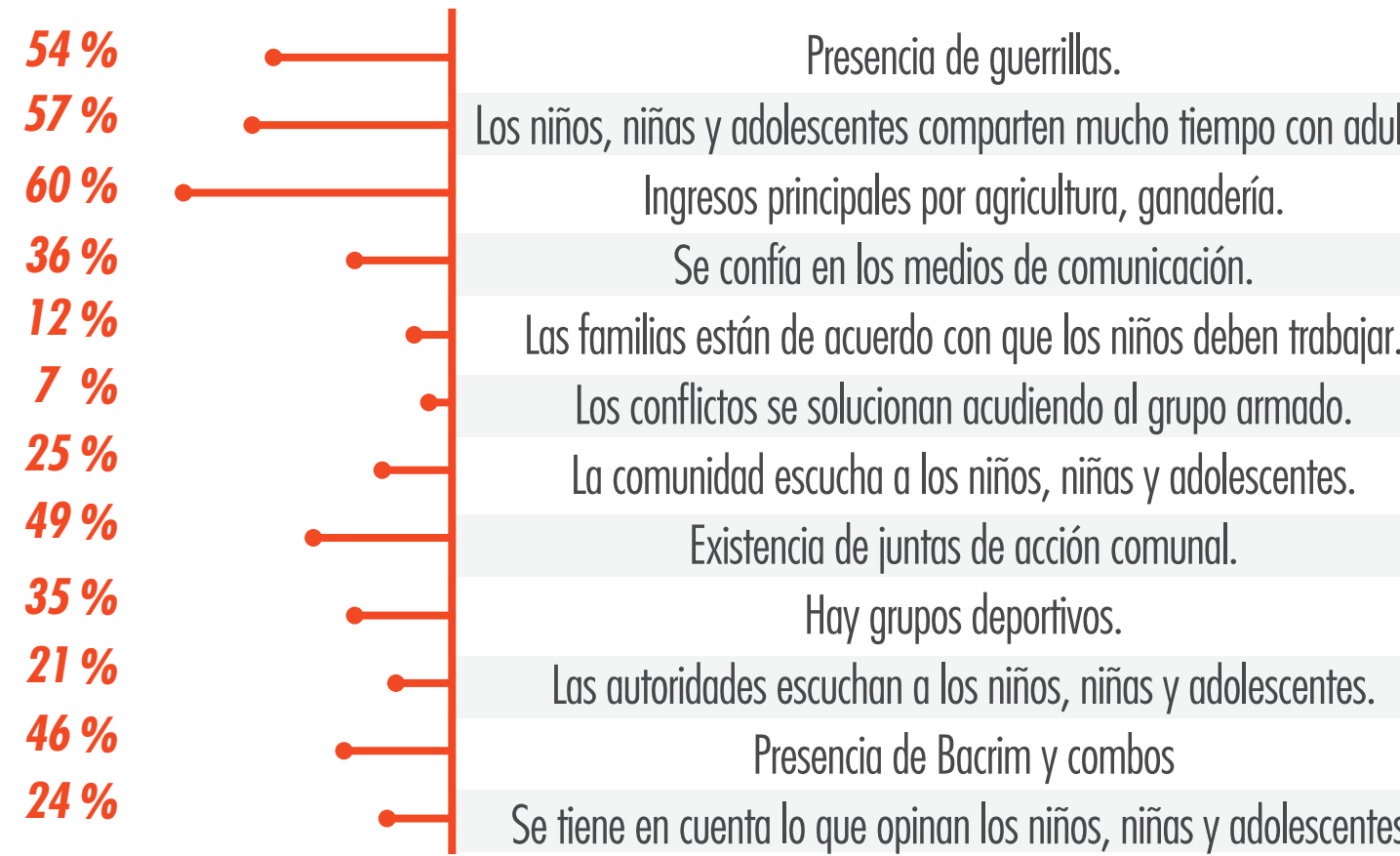
Las decisiones las toman los padres + es mujer + es cercana a su familia + no tiene problemas con otros menores + no trabaja + no consume alcohol + no hay golpes en su familia.

entonces su probabilidad de ser reclutada es de: **6%**

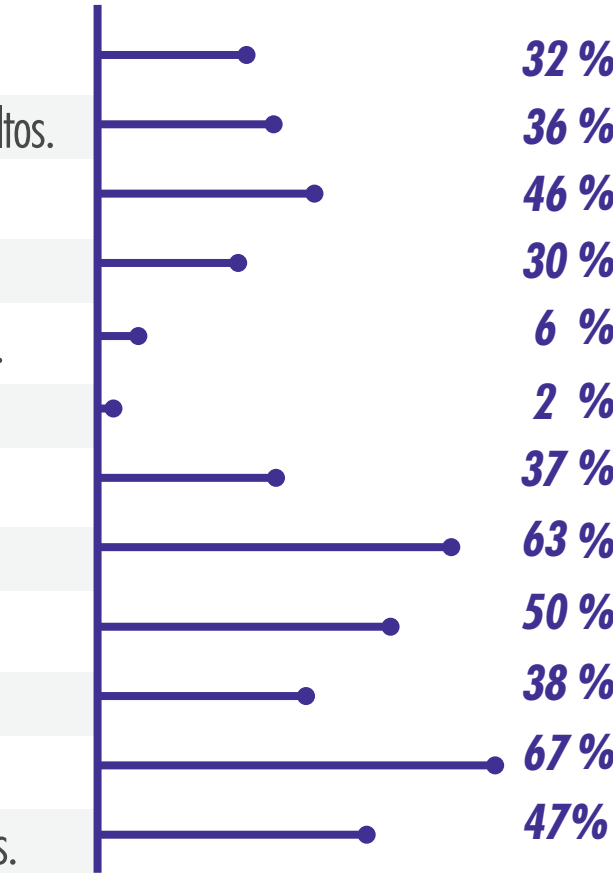
CONOZCAMOS CÓMO HA CAMBIADO el territorio y la comunidad

comparando los años donde más se reclutaba con hoy EN EL MUNICIPIO DONDE VIVEN JUAN Y SARA HAY CIENTOS DE NIÑOS COMO ELLOS.

MAYOR RECLUTAMIENTO



HOY



PARA QUE SE DE UN PERIODO DE ALTO RECLUTAMIENTO: AHORA VEAMOS CUÁLES VARIABLES TIENEN MÁS IMPORTANCIA

LA PRINCIPAL VARIABLE ES QUÉ TANTO SE TIENE EN CUENTA LA OPINIÓN DE SARA, JUAN Y SUS AMIGOS

Si en el municipio se tiene en cuenta lo que opinan los niños, niñas y adolescentes la probabilidad de que se este hablando de un periodo de alto reclutamiento es de **34%**



SI NO

se tiene en cuenta lo que opinan, esta probabilidad sube al **59%**

La combinación de variables que genera mayor probabilidad de que se esté hablando de un periodo de **ALTO RECLUTAMIENTO ES:**

Que no se tenga en cuenta la opinión de Sara, Juan y sus amigos + Que Sara, Juan y sus amigos compartan mucho con adultos mayores + Que haya presencia de grupos armados ilegales + Que no existan programas para que Sara, Juan y sus amigos sean escuchados por las autoridades.

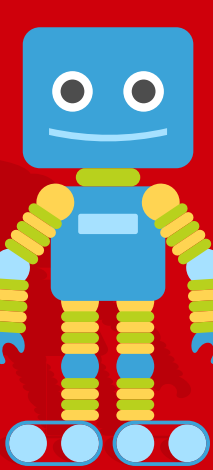
SI TODO ESTO OCURRE LA PROBABILIDAD ES DE:

SI EN EL MUNICIPIO ESTAS VARIABLES SON CONTRARIAS LA PROBABILIDAD ES DE **9%**



¿CUÁLES DE ESTOS FACTORES PESAN MÁS PARA QUE ESTEMOS HABLANDO DE UN PERIODO DE ALTO RECLUTAMIENTO?

- Que haya presencia de grupos armados ilegales. **20%**
- Que la opinión de Sara, Juan y sus amigos sea tenida en cuenta. **17%**
- Que la principal fuente de ingresos en el municipio sea la agricultura o ganadería **8%**
- Que niños como Sara y Juan compartan poco con jóvenes. **3%**



EN RESUMEN se combinan todas las variables

SI EN EL MUNICIPIO DONDE VIVEN SARA Y JUAN

HAY PRESENCIA DE GRUPOS ARMADO ILEGALES.

+ NO SE TIENE EN CUENTA LO QUE OPINAN

+ SARA Y JUAN POCO COMPARTEN CON JOVENES Y PASAN MUCHO TIEMPO CON ADULTOS MAYORES.

+ LA PRINCIPAL FUENTE DE INGRESOS ES LA AGRICULTURA O GANADERIA.

+ NO SON ESCUCHADOS POR LAS AUTORIDADES.

+ NO HAY PROGRAMAS PARA QUE SEAN ESCUCHADOS.



EXISTE UN **90%**

DE PROBABILIDAD DE ESTAR HABLANDO DE UN PERIODO DE ALTO RECLUTAMIENTO. SI ES TODO LO CONTRARIO LA PROBABILIDAD DISMINUYE AL 0,49%.

mayor información: darnaldo@iom.int

¿QUÉ DIFERENCIA A LOS NIÑOS, NIÑAS Y ADOLESCENTES QUE SON UTILIZADOS DE LOS QUE NO?



¿QUÉ ES LA UTILIZACIÓN?

Es el fenómeno en el cual niños, niñas y adolescentes pertenecen a grupos armados cumpliendo tareas específicas pero continúan viviendo en su casa. Se da principalmente en centros urbanos y es un reto por el incremento de las bandas criminales.

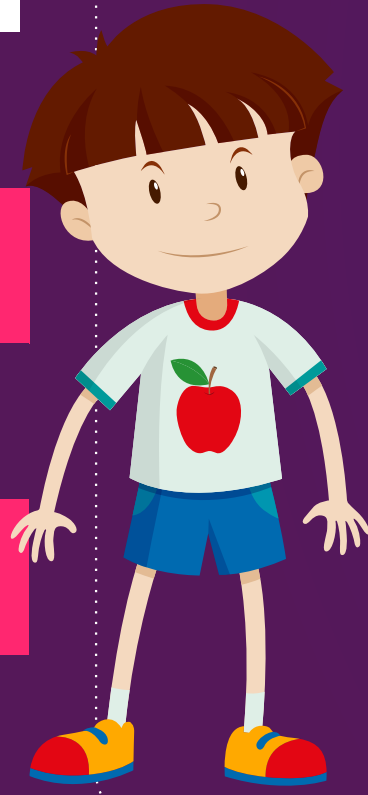
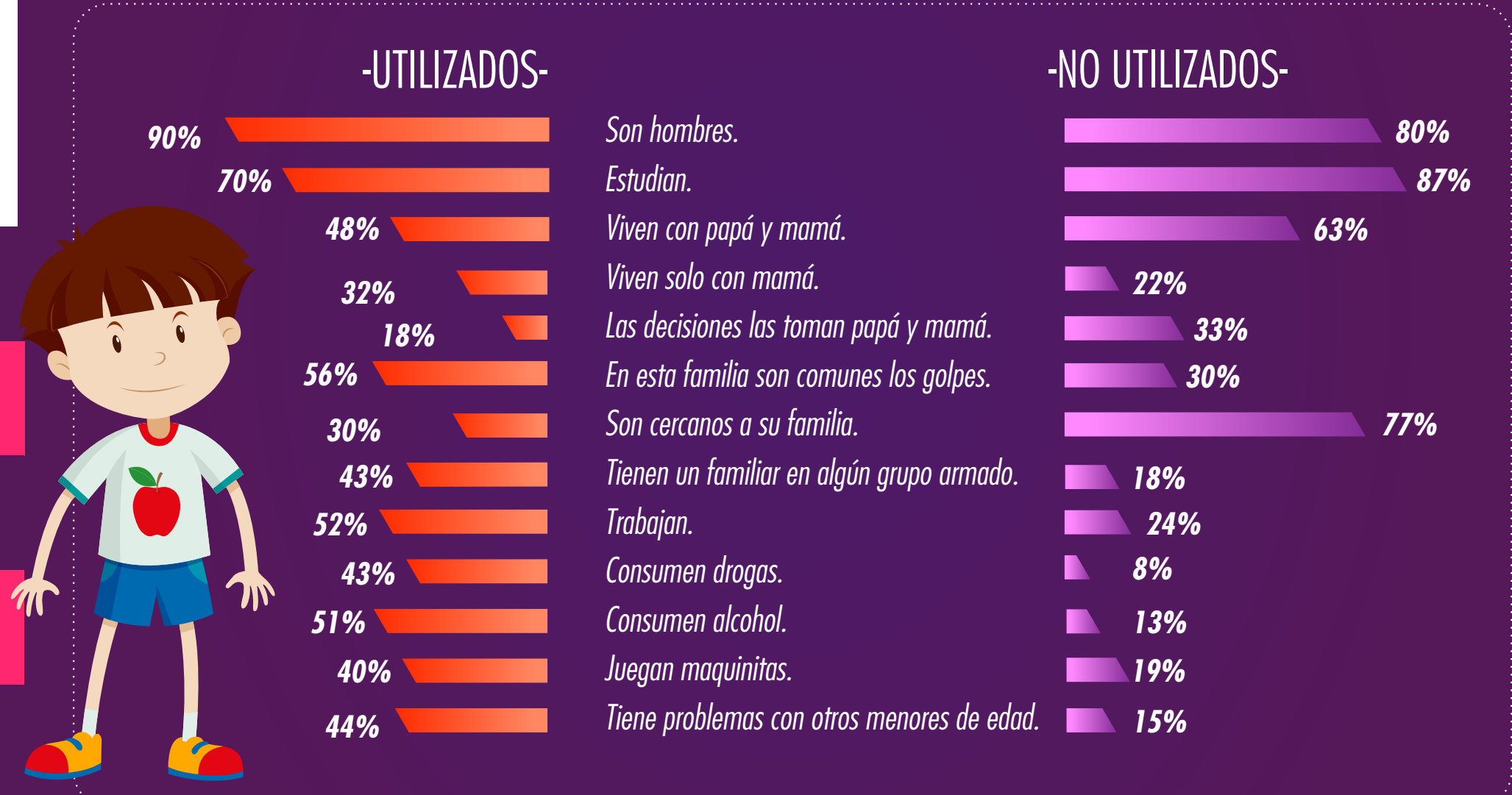
% de casos de utilización identificados en encuestas

MEDELLÍN (ANTIOQUIA)	16%
ITAGUÍ (ANTIOQUIA)	12%
PITALITO (HUILA)	11%
CALI (VALLE)	11%
LA ESTRELLA (ANTIOQUIA)	6%
OTROS MUNICIPIOS	44%



1

CONOZCAMOS CÓMO SON LOS NIÑOS, NIÑAS Y ADOLESCENTES:



2

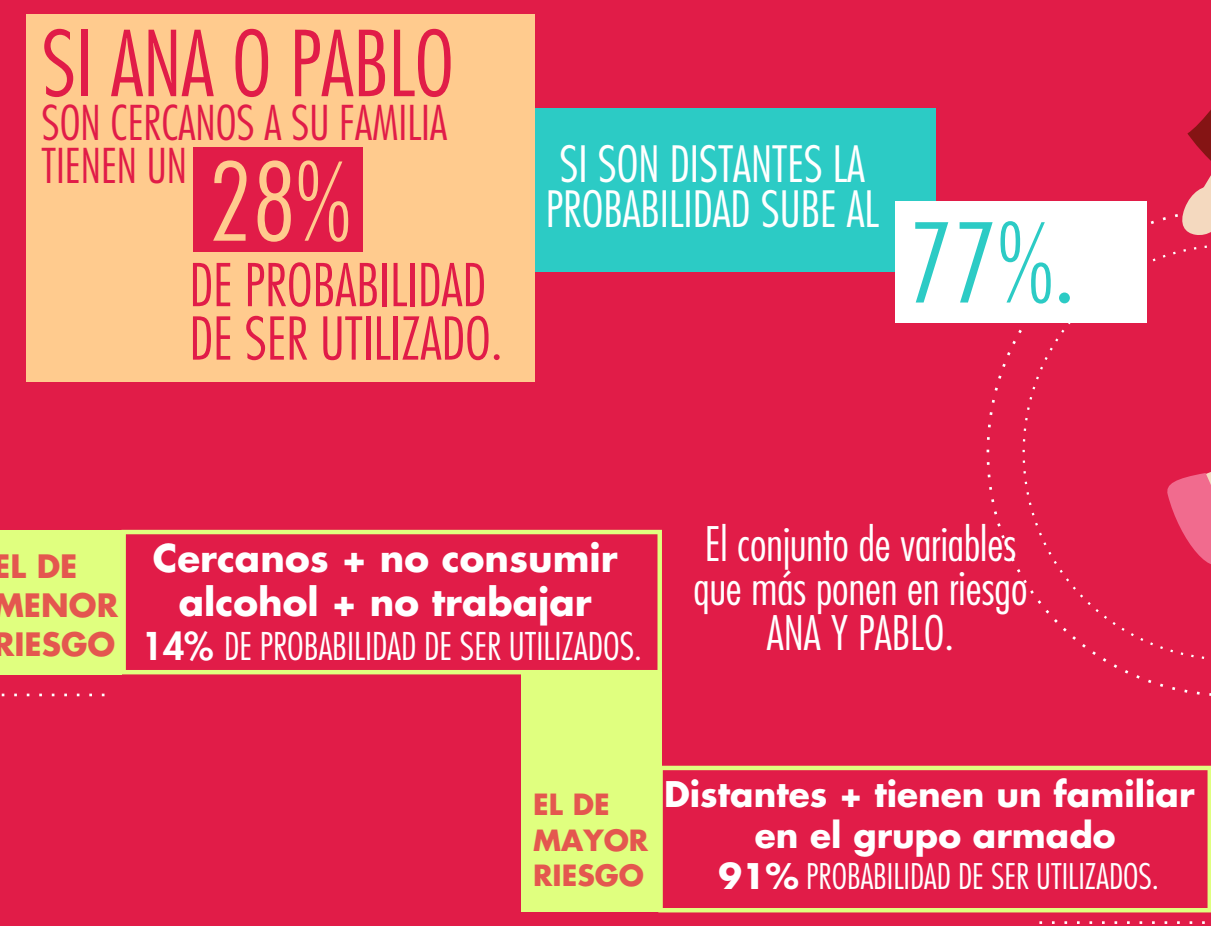
REALMENTE SON DIFERENTES

¿Pero sabes cuáles de estas variables son las más importantes para explicar el fenómeno de la utilización?

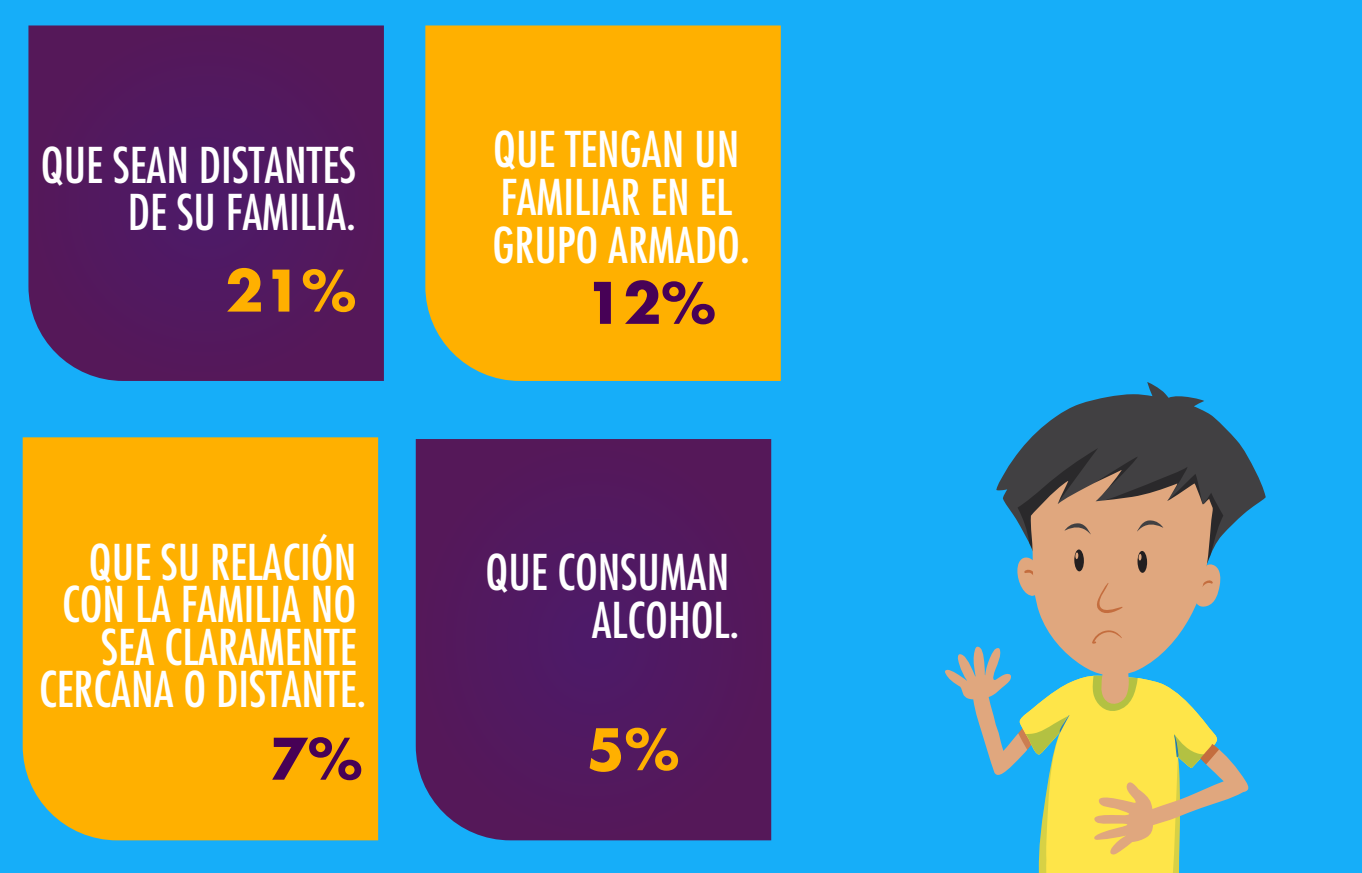
LA PRINCIPAL VARIABLE ES LA CERCANÍA CON LA FAMILIA.



3



¿CUÁNTO PESA CADA UNO DE ESOS FACTORES PARA QUE SEAN UTILIZADOS?



4



EN RESUMEN: SI ANA O PABLO

MIENTRAS QUE SI ANA O PABLO



SON DISTANTES DE SUS FAMILIARES + TIENEN UN FAMILIAR EN UN GRUPO ARMADO + CONSUMEN ALCOHOL
SU RIESGO DE SER UTILIZADOS ES DE **96%**



NO CONSUMEN ALCOHOL + SON CERCANO A SUS FAMILIARES + NO TRABAJAN
SU RIESGO DE SER UTILIZADOS ES DE **15%**

6

FACTORES QUE PROTEGEN Y DISMINUYEN LA POSIBILIDAD DE SER UTILIZADO



5

1. Que no consuman alcohol. **23%**
2. Que sean cercanos a sus familias. **17%**
3. Que no trabajen. **11%**