

Polimétrica

Análisis sobre instituciones, política, economía y sociedad

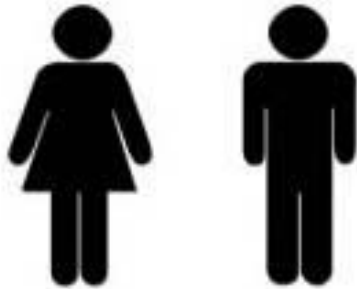
Diciembre 2013

Ficha Técnica

Diseño muestral	Probabilístico estratificado, de conglomerados de áreas y polietápico. Selección alrededor de puestos de votación.
Población objetivo	Hombres y mujeres mayores de 18 que han votado al menos una vez en los últimos 5 años.
Universo representado	62 municipios con más de 30,000 votos efectivos, que representan 9 millones de votantes activos.
Técnica	Entrevista cara a cara, en hogares de todos los estratos.
Tamaño de muestra	2,500 en 27 municipios
Momento estadístico	22 de noviembre – 27 de noviembre de 2013
Financiación	Recursos propios-Por suscripción
Margen de error observado	2,9 % total (Error estándar relativo máximo, para fenómenos presentes en la población con una frecuencia de ocurrencia del 50% con un nivel de confianza del 95%.)

i. Resultados sociodemográficos

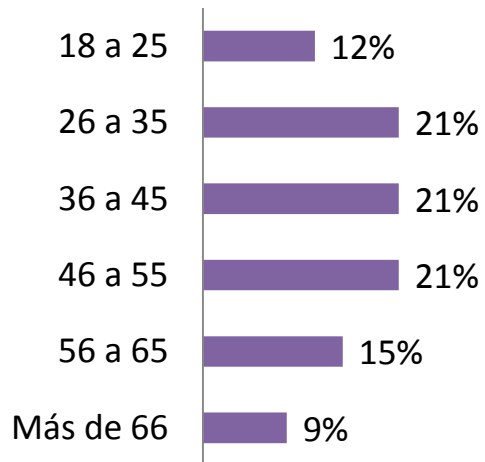
Género



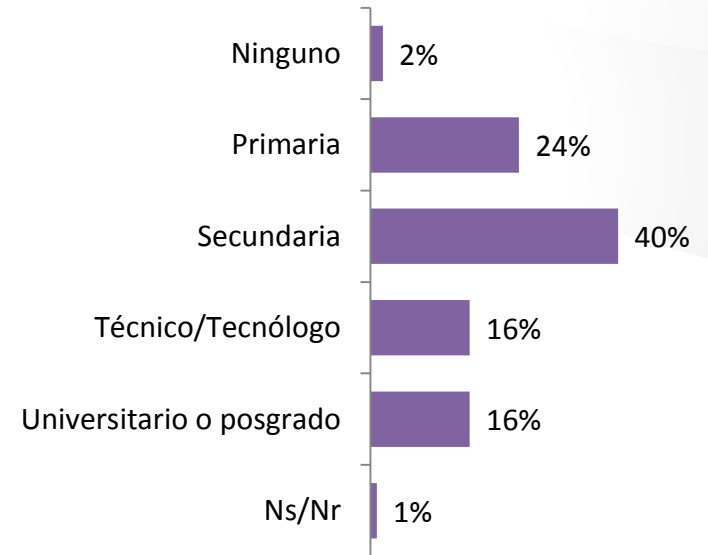
45%

55%

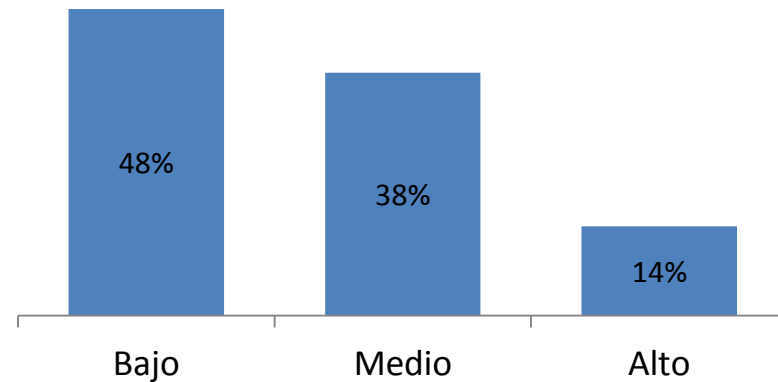
Rango de edad



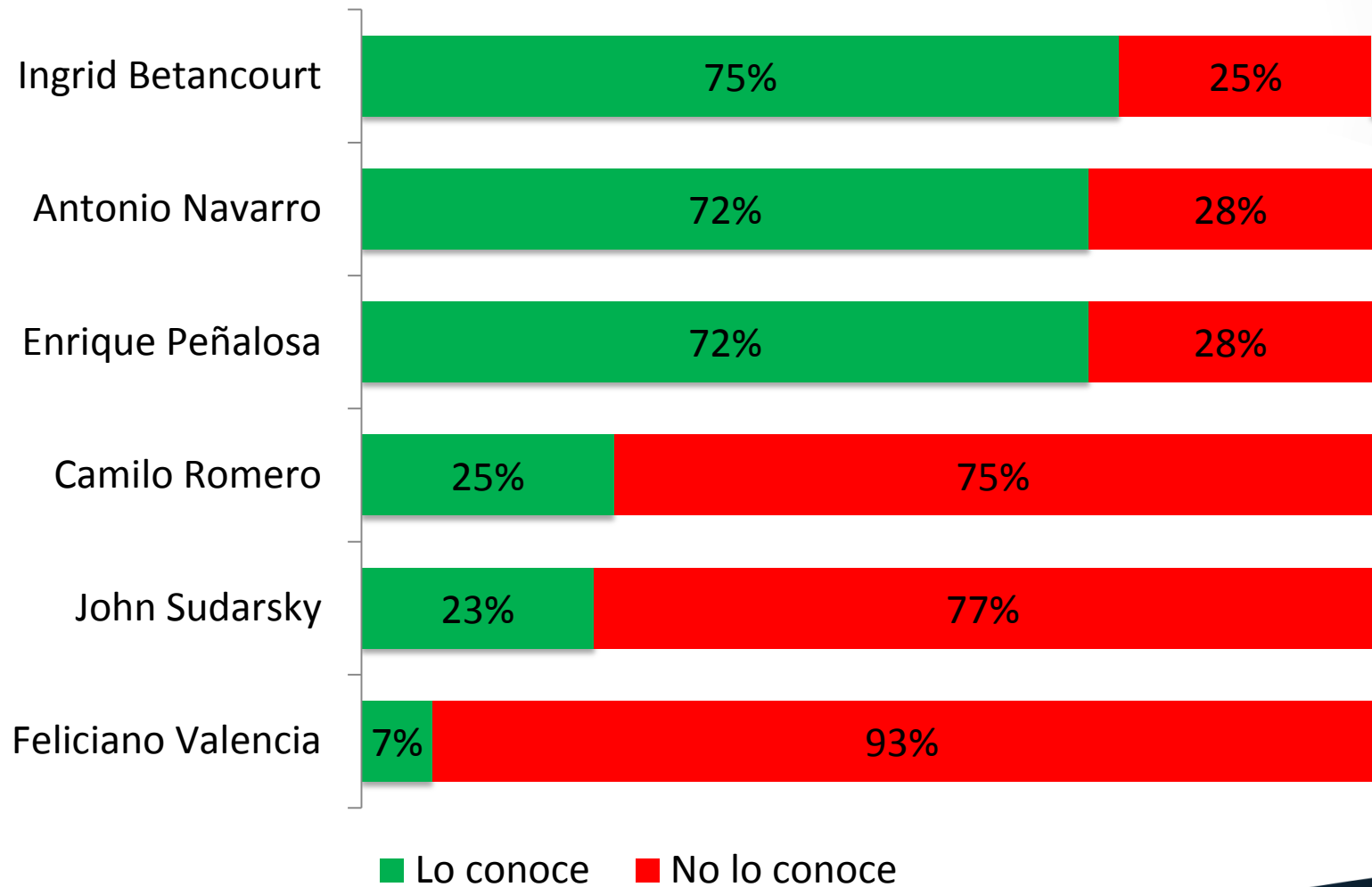
Nivel educativo



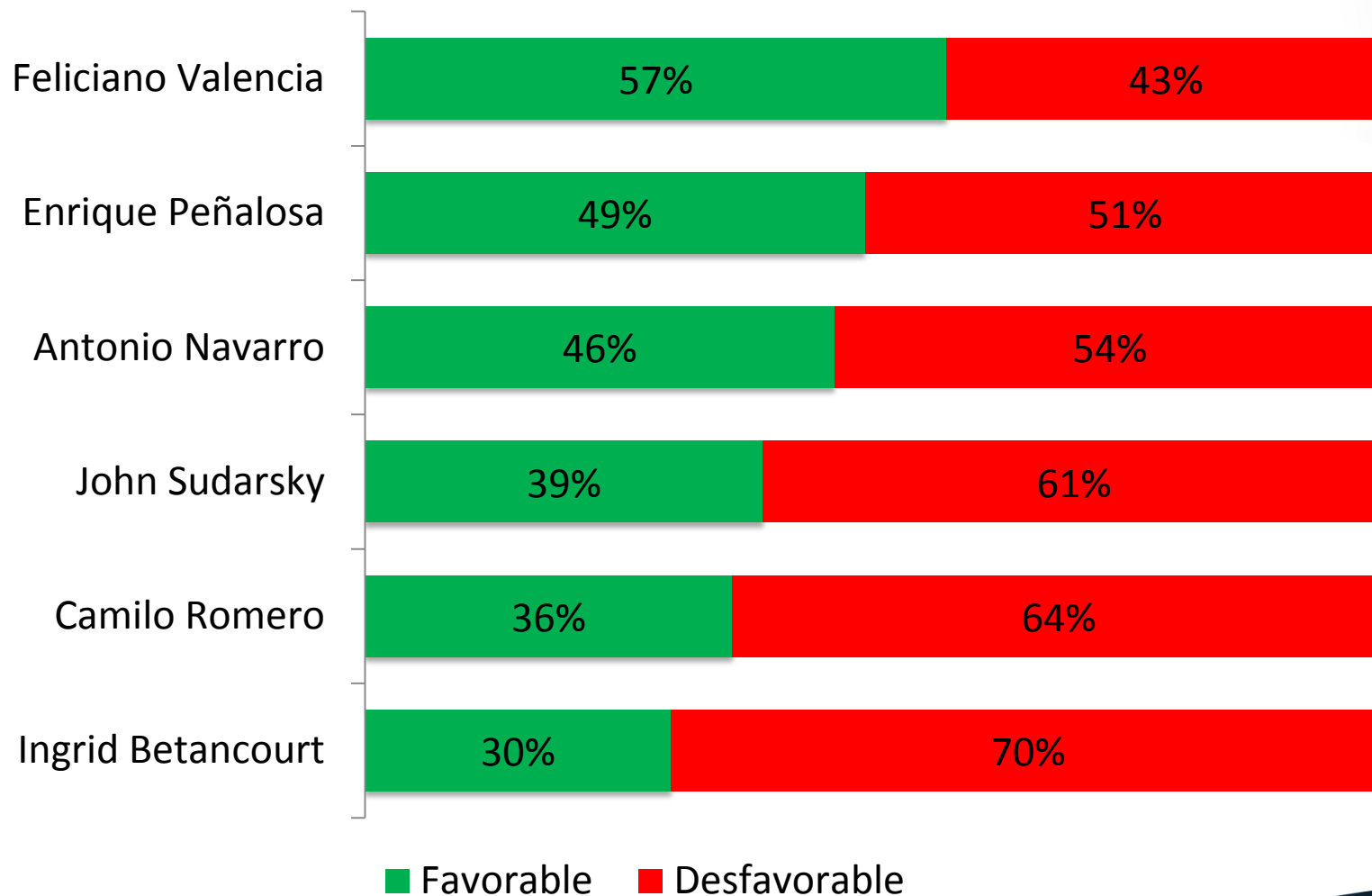
Nivel Socioeconómico



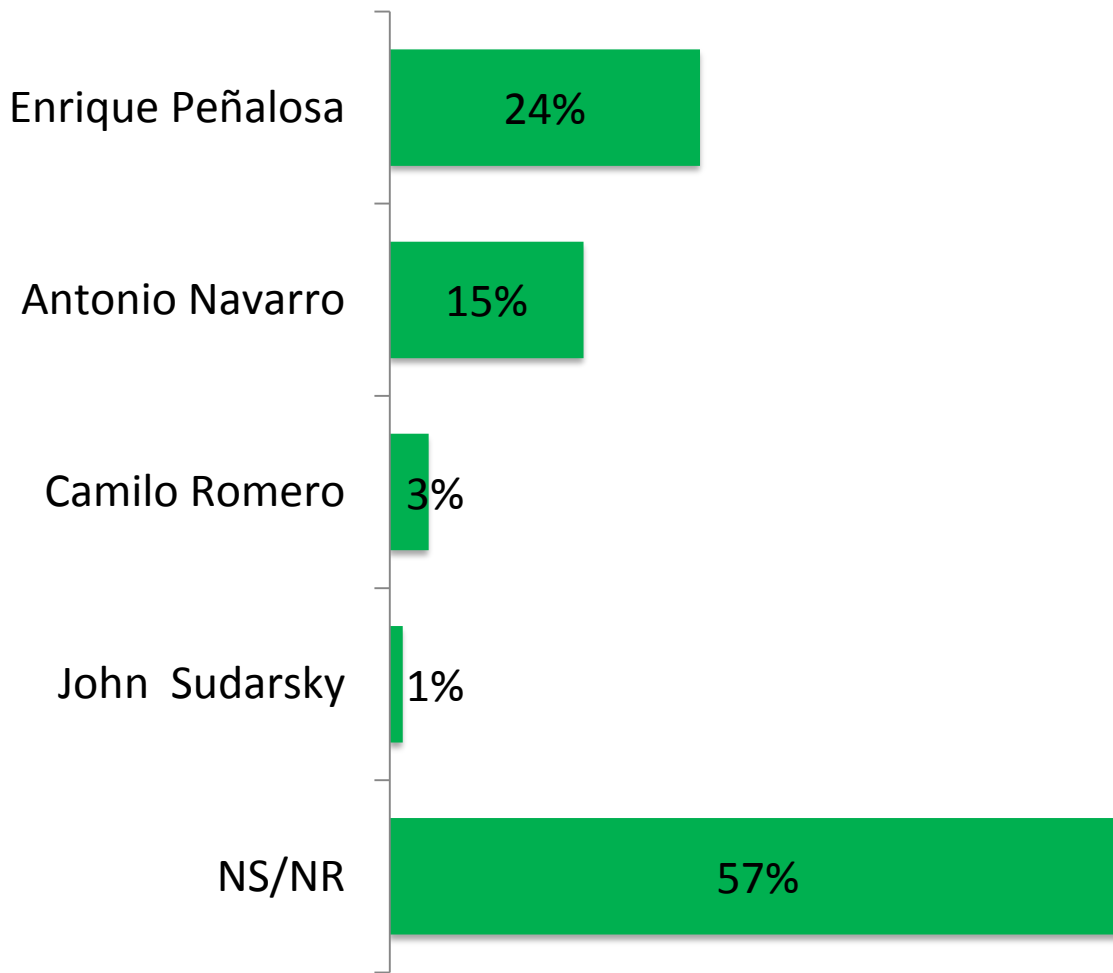
¿Conoce usted a las siguientes personas?



¿Tiene usted una imagen favorable o desfavorable de las siguientes personas?

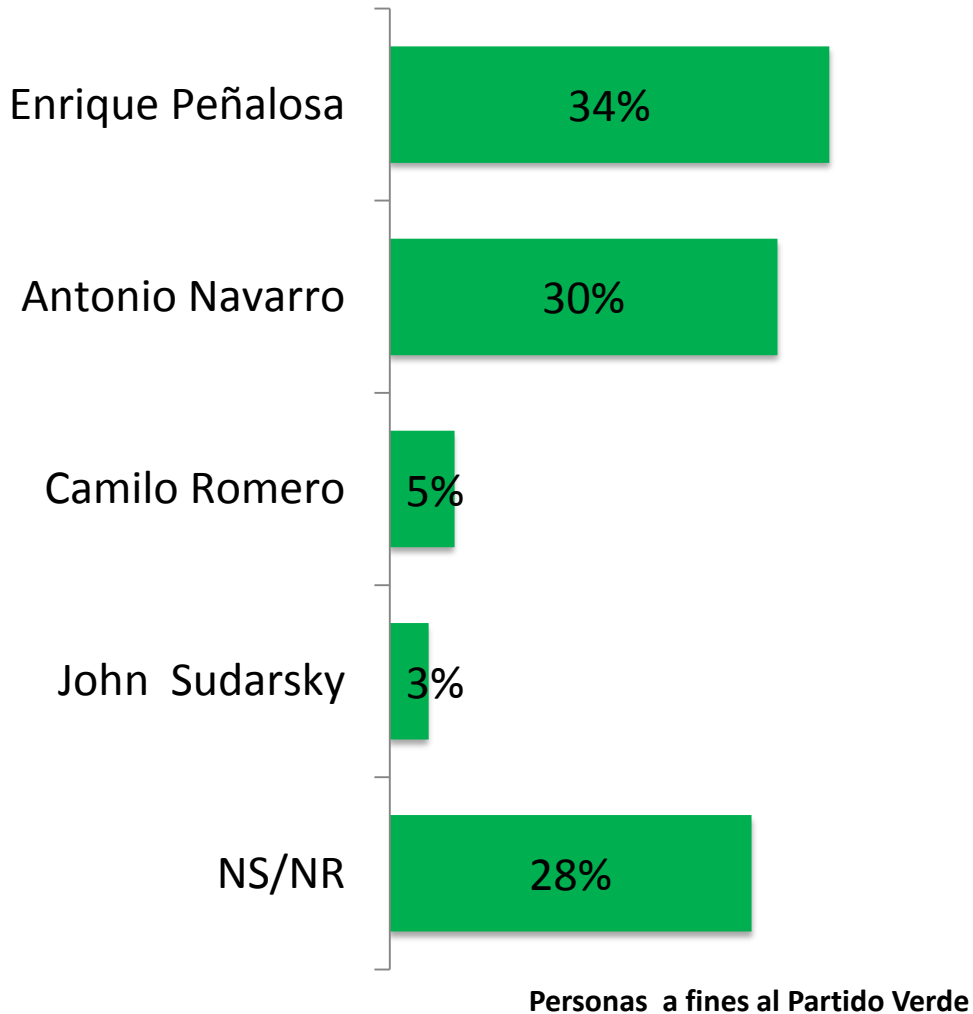


El Partido Verde y el Movimiento Progresista escogerán un candidato presidencial en una consulta, ¿Cuál de las siguientes opciones preferiría usted?



Partido Verde

El Partido Verde y el Movimiento Progresista escogerán un candidato presidencial en una consulta, ¿Cuál de las siguientes opciones preferiría usted?



¿Tiene usted una imagen favorable o desfavorable de las siguientes personas?

